



Свердловская  
область



Кировградский  
городской округ

Инвестиционный профиль

Кировградский  
городской округ

## ГЛАВА КИРОВГРАДСКОГО ГОРОДСКОГО ОКРУГА



## ИНВЕСТИЦИОННЫЙ УПОЛНОМОЧЕННЫЙ

### Оськин Александр Александрович

Глава  
Кировградского  
городского округа

624140, Свердловская область,  
город Кировград, ул. Свердлова, д. 44  
(34357) 6-02-26  
kirovgrad@inbox.ru



### Ждановских Юлия Сергеевна

Заместитель главы  
Кировградского городского  
округа

624140, Свердловская область,  
город Кировград,  
ул. Свердлова, д. 44  
(34357) 6-02-26 (доб.2105)  
kirovgrad@inbox.ru



### Инвестиционный комитет Свердловской области


Столкнулись с проблемой или нарушены  
сроки проведения процедур?

Есть предложения для рассмотрения на  
Инвестиционном комитете Свердловской области?

Координационный совет по инвестициям и  
развитию малого и среднего  
предпринимательства в Кировградском  
городском округе


Электронная почта для приема обращений по указанным темам:

 [investor@egov66.ru](mailto:investor@egov66.ru)

 [kirovgrad@inbox.ru](mailto:kirovgrad@inbox.ru)



# ОБЩАЯ ХАРАКТЕРИСТИКА КИРОВГРАДСКОГО ГОРОДСКОГО ОКРУГА

 Инвестиционная карта  
Свердловской области

до г. Перми -  
383,9 км.

до г. Екатеринбурга -  
100км.

до г. Челябинска – 309,3 км.

до г. Ханты-Мансийска -  
1019,3 км

до г. Тюмени -  
418,3 км.

до г. Кургана – 460,4км.



Федеральные и  
региональные дороги:

Региональная дорога 65К-  
4103000  
(г. Екатеринбург - г. Нижний Тагил  
- г. Серов)



Ближайшая  
железнодорожная станция:

Железнодорожная станция  
Нейво-Рудянская



Информация  
о природных ресурсах:

В ландшафте Кировградского городского округа преобладают леса (60-85%), преимущественно темнохвойные. Территория Кировградского городского округа лежит при водораздельной части Урала, разделяющей бассейны рек Камы и Тобола.

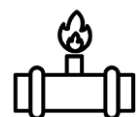
Полезные ископаемые: медно-колчеданные месторождения, карбонатное сырье для строительной промышленности, кварц жильный, кварцит, золото, хром.



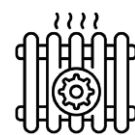
Позиция в муниципальном  
инвестиционном рейтинге:

**53 место**

# ПЕРЕЧЕНЬ РЕСУРСОСНАБЖАЮЩИХ ОРГАНИЗАЦИЙ



Газоснабжение



Теплоснабжение



Водоотведение



Водоснабжение



Электроснабжение

## 1. АО «Объединенная теплоснабжающая компания»

620102 г. Екатеринбург, ул. Московская, 48г

(343) 286-05-80

[secretar@otsk.info](mailto:secretar@otsk.info)

Контактное лицо: Боликов Антон Александрович



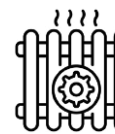
## 2. Кировградское МП «Благоустройство»

624140 Свердловская обл., г. Кировград, ул. Свердлова, д. 48

(34356) 6-00-40

[blago07@list.ru](mailto:blago07@list.ru)

Контактное лицо: Гнусов Дмитрий Андреевич



## 3. АО «ГАЗЭКС»

620075 г. Екатеринбург, ул.Белинского, д. 37

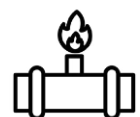
(343) 266-94-96

[ugs@gazeks.com](mailto:ugs@gazeks.com)

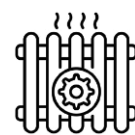
Контактное лицо: Логинов Сергей Валерьевич



# ПЕРЕЧЕНЬ РЕСУРСОСНАБЖАЮЩИХ ОРГАНИЗАЦИЙ



Газоснабжение



Теплоснабжение



Водоотведение



Водоснабжение



Электроснабжение

## 4. ГУП СО «Газовые сети»

620014 г.Екатеринбург, ул. Радищева, строение 2

(343) 257-88-87

[gazseti@gazseti.ru](mailto:gazseti@gazseti.ru)

Контактное лицо: Андриянов Андрей Сергеевич



## 5. ПАО «Россети Урал» филиал «Свердловэнерго»

624140, г. Екатеринбург, пр. Космонавтов, д.17А


(343) 293-23-59

[se@rosseti-ural.ru](mailto:se@rosseti-ural.ru)

Контактное лицо: Смушкин Алексей Валерьевич




# ИНФОРМАЦИЯ О ТРУДОВЫХ РЕСУРСАХ В КИРОВГРАДСКОМ ГОРОДСКОМ ОКРУГЕ

 Экономически активное население

**11,983 тыс.  
человек  
(в 2023 году)**

 Средняя заработная плата

**56,555 тыс.  
рублей  
(в 2023 году)**

 ГКУСЗН СО  
«Невьянский центр  
занятости»

Адрес: улица Ленина, 34А, Невьянск,  
Свердловская область, 624194, тел.:  
8(34356)2-21-60, e-mail:  
nevyansk.cz@egov66.ru

<http://szn.gossaas.egov66.ru/>



Средние специальные учебные заведения  
Государственное автономное профессиональное образовательное учреждение Свердловской области «Уральский государственный колледж имени И.И. Ползунова»

<https://ugkp.ru>

Направление подготовки/профессия:

- 1 15.01.05 Сварщик (ручной и частично механизированной сварки)
- 2 15.02.17 Монтаж, техническое обслуживание, эксплуатация и ремонт промышленного оборудования (по отраслям)
- 3 22.02.06 Metallургическое производство (по видам производства)
- 4. 38.02.04 Торговое дело
- 5. 43.02.15 Поварское и кондитерское дело
- 6. 40.02.04. Юриспруденция
- 7.18.02.14 Химическая технология производства химических соединений

456 студентов (в 2022 году)



# МУНИЦИПАЛЬНЫЕ УСЛУГИ ДЛЯ ИНВЕСТОРОВ



**Получение в аренду земельного участка на торгах**

Свердловская область,  
г. Кировград, ул. Свердлова, д. 44,  
кабинет 104



**Получение в аренду земельного участка без торгов**

Свердловская область,  
г. Кировград, ул. Свердлова, д. 44,  
кабинет 104



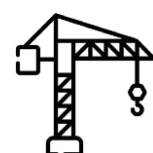
**Выдача градостроительного плана земельного участка**

Свердловская область,  
г. Кировград, ул. Свердлова, д. 44,  
кабинет 102



**Выдача согласия на строительство, реконструкцию  
в границах полосы отвода и придорожной полосы  
и на присоединение (примыкание) к автомобильной дороге  
общего пользования муниципального значения\***

Свердловская область,  
г. Кировград, ул. Свердлова, д. 44,  
кабинет 102



**Выдача разрешения на строительство**

Свердловская область,  
г. Кировград, ул. Свердлова, д. 44,  
кабинет 102



**Выдача разрешения на ввод объекта  
в эксплуатацию**

Свердловская область,  
г. Кировград, ул. Свердлова, д. 44,  
кабинет 102



# МЕРЫ ПОДДЕРЖКИ ДЛЯ БИЗНЕСА И ИНВЕСТОРОВ В КИРОВГРАДСКОМ ГОРОДСКОМ ОКРУГЕ

## Налоговые льготы

Льготы по земельному налогу	Нет
Применение понижающего коэффициента при расчете арендной платы (коэффициенты развития)	<p>Приказ Министерства по управлению государственным имуществом Свердловской области от 29.12.2020 N 4406 (ред. от 29.07.2022) .</p> <p>Приказ Министерства по управлению государственным имуществом Свердловской области от 16.12.2020 N 4165 (ред. от 18.07.2022)</p> <p>Решение Думы Кировградского городского округа от 20.12.2023 N 172 "Об утверждении порядка определения размера арендной платы за земельные участки, находящиеся в муниципальной собственности Кировградского городского округа и предоставленные в аренду без торгов"</p>



## Имущественная поддержка

Перечень муниципального имущества (земельных участков, зданий, строений, сооружений и нежилых помещений), предназначенного для оказания имущественной поддержки субъектам малого и среднего предпринимательства	<p>Решением Думы Кировградского городского округа от 24 августа 2022 года № 59 утверждены условия предоставления в аренду включенного в перечень муниципального имущества.</p> <p>Перечень муниципального имущества Кировградского городского округа, используемого в целях предоставления его во владение и (или) пользование на долгосрочной основе субъектам малого и среднего предпринимательства и организациям, образующим инфраструктуру поддержки малого и среднего предпринимательства, утвержден Решением Думы Кировградского городского округа от 24.12.2014 № 376.</p>
---	--





# КРУПНЕЙШИЕ ПРЕДПРИЯТИЯ КИРОВГРАДСКОГО ГОРОДСКОГО ОКРУГА

## Наименование

## Профиль

Филиал «Производство полиметаллов»  
АО «Уралэлектромедь»

Основной вид выпускаемой продукции крупнейшего градообразующего предприятия - медь черновая и производство металлов и сплавов и изделий из них, переработка ломов и отходов металлургического производства, содержащих драгоценные металлы.



АО «Кировградский завод твердых сплавов»

Основной вид продукции – твердые сплавы и смеси. Это единственное на Урале предприятие, специализированное на выпуске определенных марок вольфрамовых и безвольфрамовых твердых сплавов.



# КЛЮЧЕВЫЕ ИНВЕСТИЦИОННЫЕ ПРОЕКТЫ КИРОВГРАДСКОГО ГОРОДСКОГО ОКРУГА

## Наименование инвестиционного проекта

## Описание инвестиционного проекта

Строительство «Общеобразовательная школа на 275 мест в поселке Левиха»

Строительство школы по адресу пос. Левиха, ул. Малышева, д. 10А с целью обеспечения населения поселка общеобразовательным учреждением, отвечающим современным требованиям, и ликвидации двухсменного режима обучения. Срок реализации 2024-2026 г.г.. Объем финансирования 846194,2тыс. рублей

Строительство объекта « Центр культурного развития в г. Кировград»

Центр культурного развития предназначен для оказания культурно-досуговых услуг населению, проведения концертно-театральных мероприятий, библиотечно-информационного обслуживания населения . Срок реализации 2024-2026г.г. Объем финансирования – 629689,3 тыс. рублей

Строительство объекта «Культурно-досуговый центр в пос. Нейво-Рудянка»

Культурно-досуговый центр предназначен для оказания культурно-досуговых услуг населению, проведения концертно-театральных мероприятий, библиотечно-информационного обслуживания населения . Срок реализации 2025-2026г.г, Объем финансирования -267780,4 тыс. рублей

Строительство лыже – роллерной трассы с объектом капитального строительства в г.Кировград Свердловской области

Строительство лыже – роллерной трассы с объектом капитального строительства в г.Кировград Свердловской области .Территория участка площадью 24.7 га. Срок реализации данного проекта предусмотрен в два этапа: 1 этап в 2024 году – строительство трассы с освещением; 2 этап в 2025 году – строительство учебно-тренировочного здания и благоустройство территории. Финансирование строительства объекта предусмотрено в два этапа в размере 110,3 тыс. рублей, из них: 1 этап -37,3 тыс. рублей, 2 этап 73,1 тыс. рублей.

Комплексное благоустройство общественной территории "Прудок и сосновая роща на углу улицы Достоевского и улицы Кировградская, д. 48 в г. Кировграде".

Комплексное благоустройство общественной территории "Прудок и сосновая роща на углу улицы Достоевского и улицы Кировградская, д. 48 в г. Кировграде".В 2021 году начато проектирование объекта «Прудок и сосновая роща на углу улицы Достоевского и улицы Кировградская», стоимость проектных работ 1 млн. 619,2 тыс. рублей. В 2022 выполнен 1 этап реализации проекта, в 2023 году 14 июля в Кировграде состоялось торжественное открытие.

# КОНТАКТЫ



Инвестиционный портал Свердловской области

[invest-in-ural.ru](http://invest-in-ural.ru)



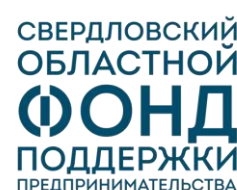
Министерство инвестиций и развития Свердловской области

Адрес: Свердловская область, г. Екатеринбург, пл. Октябрьская, 1,  
телефон: (343) 312-00-31,  
e-mail: [mir@egov66.ru](mailto:mir@egov66.ru)



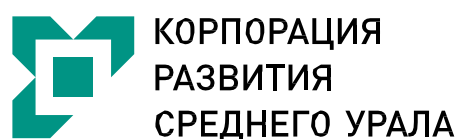
АНО «Агентство по привлечению инвестиций  
Свердловской области»

Адрес: Свердловская область, г. Екатеринбург,  
ул. Бориса Ельцина 3, оф.517,  
телефон: (343) 311-52-80,  
e-mail: [welcome@ai-so.ru](mailto:welcome@ai-so.ru)



Свердловский областной фонд поддержки  
предпринимательства (микрокредитная компания)

Адрес: Свердловская область, г. Екатеринбург, ул. Восточная, 7д,  
телефон: (343) 288-77-85,  
e-mail: [sof@sofp.ru](mailto:sof@sofp.ru)



АО «Корпорация развития Среднего Урала»

Адрес: Свердловская область, г. Екатеринбург,  
пр-т Ленина 50б, оф. 712,  
телефон: (343) 385-95-58,  
e-mail: [welcome@investural.com](mailto:welcome@investural.com)



Фонд технологического развития  
промышленности Свердловской области

Адрес: Свердловская область, г. Екатеринбург,  
ул. Конструкторов 5, Технопарк «Университетский» офис 2015,  
телефон: (343) 227-11-01, (343) 227-11-10,  
e-mail: [info@frpso.ru](mailto:info@frpso.ru)



ОАО «Особая экономическая зона «Титановая долина»

Адрес: Свердловская область, г. Екатеринбург,  
ул. Малышева, дом 51, офис 2102,  
телефон: (343) 243-55-83,  
e-mail: [welcome@titanium-valley.com](mailto:welcome@titanium-valley.com)





# ИНФОРМАЦИЯ О ПРИОРИТЕТНЫХ ИНВЕСТИЦИОННЫХ НИШАХ КИРОВГРАДСКОГО ГОРОДСКОГО ОКРУГА

Наименование инвестиционной ниши № 1\*

Туризм

Основные характеристики ниши

Экологический, промышленный, активный и культурно-исторический туризм

Информация о сырьевой базе, прочих производственных ресурсах в количественном или стоимостном выражении, кадровом потенциале

**Висимский природный биосферный заповедник** общей площадью 46.300 га, включающий в себя маршрут на гору «Старик камень», ЭКТ «Весёлые горы», являющийся частью маршрута Большой уральской тропы.  
**ГК Ежовая** — высотой 556,8 метров, включающий в себя гостиницы, кафе, парковку, подъемники, прокатный пункт, смотровую площадку.  
**Шигирское озеро** в поселке Нейво-Рудянка, на котором в 1890 году была найдена достопримечательность «Шигирский идол».

Потенциальная /свободная емкость рынка в год (в стоимостном выражении)

Предполагаемое количество туристов в 2024 году – 10 785 человек

Преимущество муниципального образования

Живописная горная местность, в 15 километрах от города федеральная автодорога

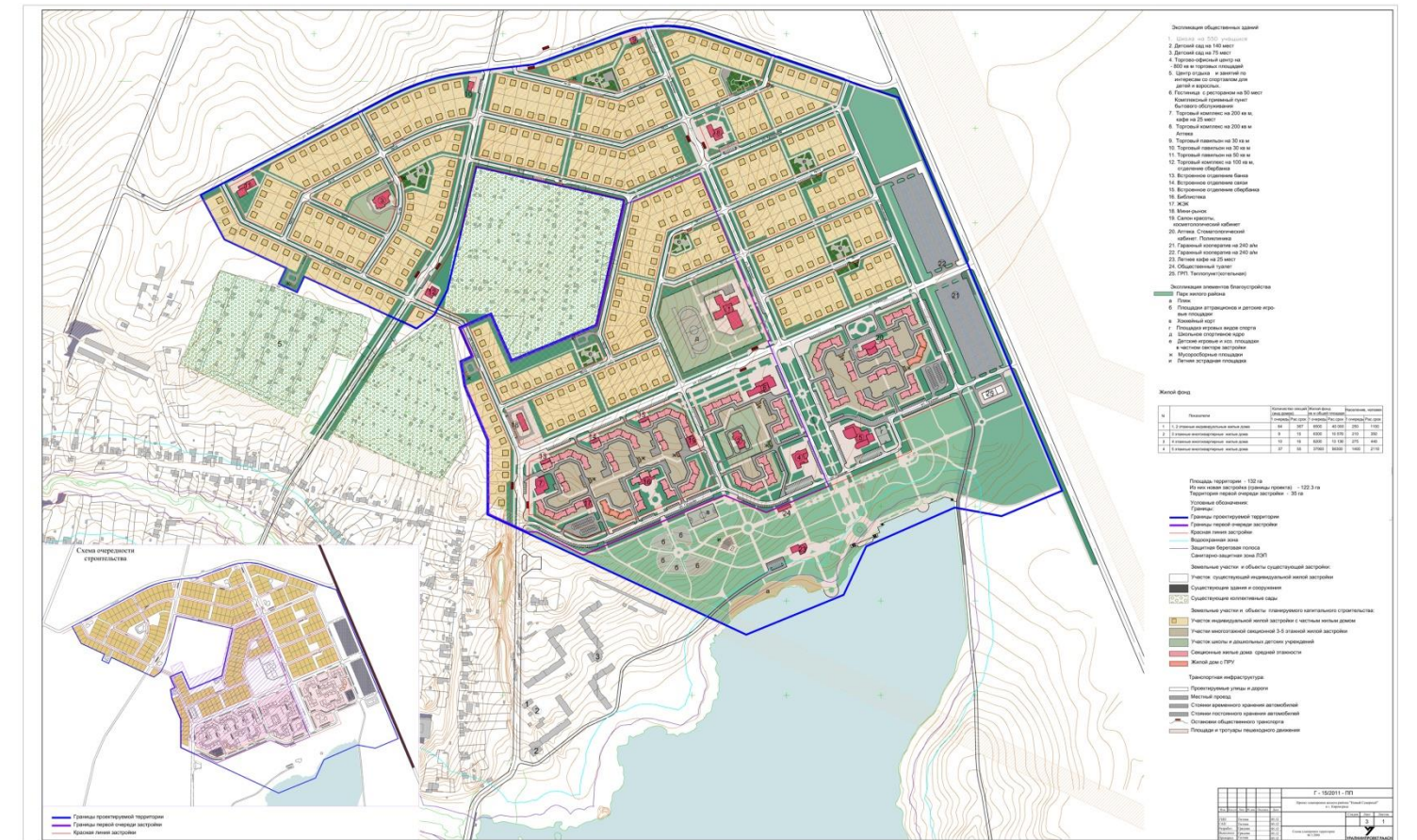
Предполагаемые площадки для размещения: местоположение, вид собственности статус

**Подножие горы Ежовая** — размещение глэмпингов.  
**Поселок Нейво-Рудянка** — глэмпинги вблизи леса и озера; Туристско-информационный центр на холмистой местности рядом с озером и видом на Уральские горы.

# СВЕДЕНИЯ О СВОБОДНЫХ ЗЕМЕЛЬНЫХ УЧАСТКАХ, РАСПОЛОЖЕННЫХ НА ТЕРРИТОРИИ КИРОВГРАДСКОГО ГОРОДСКОГО ОКРУГА

## Земельный участок №1

Кадастровый номер	отсутствует
Адрес земельного участка	Свердловская область, город Кировград, северная часть города
Площадь, кв.м	863000
Категория земель	Земли населенных пунктов
Вид разрешенного использования	Административно-торговое, жилищное
Технологическое подключение (присоединение) к сетям электро-, газо-, водо-, теплоснабжения и водоотведения	Возможность имеется, при условии строительства дополнительных сетей
Контакты	Агафонова Ольга Михайловна – заведующий отделом архитектуры, главный архитектор, тел. 8-34357-6-02-26 доб. 2123, kirovgrad@inbox.ru



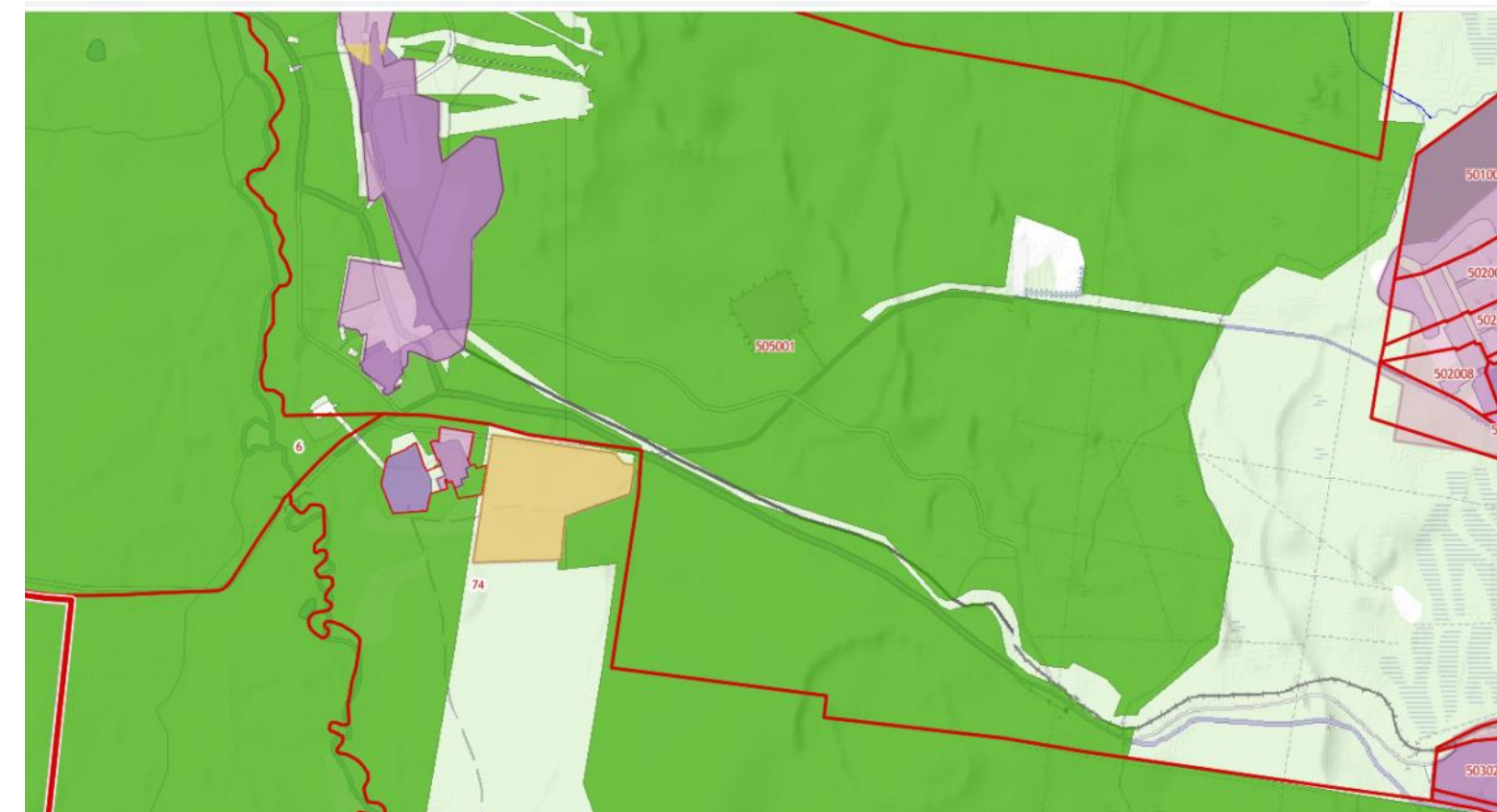
Подробная информация на [Инвестиционной карте Свердловской области](#)



# СВЕДЕНИЯ О СВОБОДНЫХ ЗЕМЕЛЬНЫХ УЧАСТКАХ, РАСПОЛОЖЕННЫХ НА ТЕРРИТОРИИ КИРОВГРАДСКОГО ГОРОДСКОГО ОКРУГА

## Земельный участок №2

Кадастровый номер	66:49:0505001:192
Адрес земельного участка	Свердловская область, город Кировград, участок № 1, бывшие земли подсобного хозяйства КМК у горы Ежовая
Площадь, кв.м	241682
Категория земель	Земли населенных пунктов
Вид разрешенного использования	жилищное
Технологическое подключение (присоединение) к сетям электро-, газо-, водо-, теплоснабжения и водоотведения	Возможность имеется, при условии строительства дополнительных сетей
Контакты	Агафонова Ольга Михайловна – заведующий отделом архитектуры, главный архитектор, тел. 8-34357-6-02-26 доб. 2123, kirovgrad@inbox.ru



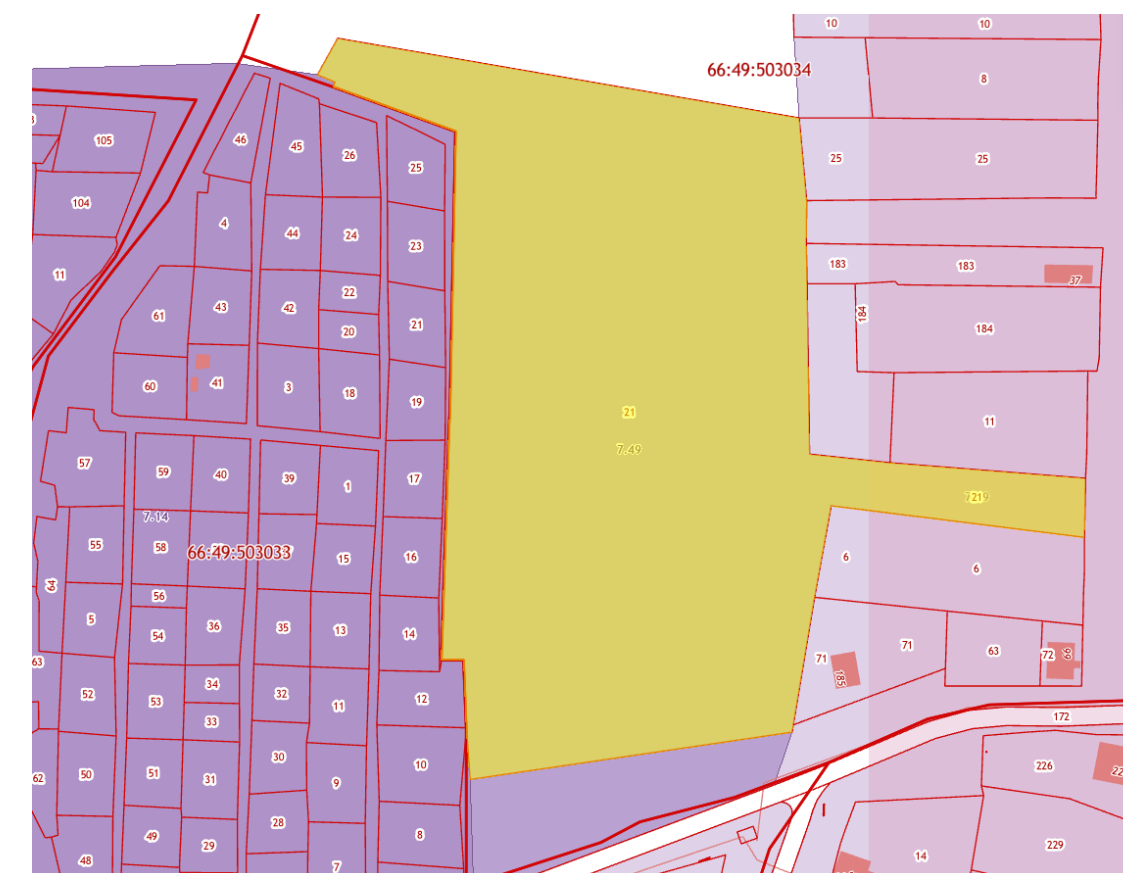
Подробная информация на [Инвестиционной карте](#)  
Свердловской области



# СВЕДЕНИЯ О СВОБОДНЫХ ЗЕМЕЛЬНЫХ УЧАСТКАХ, РАСПОЛОЖЕННЫХ НА ТЕРРИТОРИИ КИРОВГРАДСКОГО ГОРОДСКОГО ОКРУГА

## Земельный участок №3

Кадастровый номер	66:49:0503034:21
Адрес земельного участка	Свердловская область, город Кировград, ул. Коммунаров, 26
Площадь, кв.м	28038
Категория земель	Земли населенных пунктов
Вид разрешенного использования	сельскохозяйственная
Технологическое подключение (присоединение) к сетям электро-, газо-, водо-, теплоснабжения и водоотведения	Возможность имеется, при условии строительства дополнительных сетей
Контакты	Агафонова Ольга Михайловна – заведующий отделом архитектуры, главный архитектор, тел. 8-34357-6-02-26 доб. 2123, kirovgrad@inbox.ru  Кярккяйнен Марина Владимировна, заведующий отделом по управлению муниципальным имуществом администрации Кировградского городского округа, тел. 8-34357- 6-02-26 доб. 2115, kirovgrad@inbox.ru



Подробная информация на [Инвестиционной карте](#)  
Свердловской области

# СВЕДЕНИЯ О СВОБОДНЫХ ЗЕМЕЛЬНЫХ УЧАСТКАХ, РАСПОЛОЖЕННЫХ НА ТЕРРИТОРИИ КИРОВГРАДСКОГО ГОРОДСКОГО ОКРУГА

## Земельный участок №4

Кадастровый номер	66:49:0503031:39
Адрес земельного участка	Свердловская область, город Кировград, ул. Дарвина, 29
Площадь, кв.м	18470
Категория земель	Земли населенных пунктов
Вид разрешенного использования	сельскохозяйственное
Технологическое подключение (присоединение) к сетям электро-, газо-, водо-, теплоснабжения и водоотведения	Возможность имеется, при условии строительства дополнительных сетей
Контакты	Агафонова Ольга Михайловна – заведующий отделом архитектуры, главный архитектор, тел. 8-34357-6-02-26 доб. 2123, kirovgrad@inbox.ru Кярккяйнен Марина Владимировна, заведующий отделом по управлению муниципальным имуществом администрации Кировградского городского округа, тел. 8-34357-6-02-26 доб. 2115, kirovgrad@inbox.ru

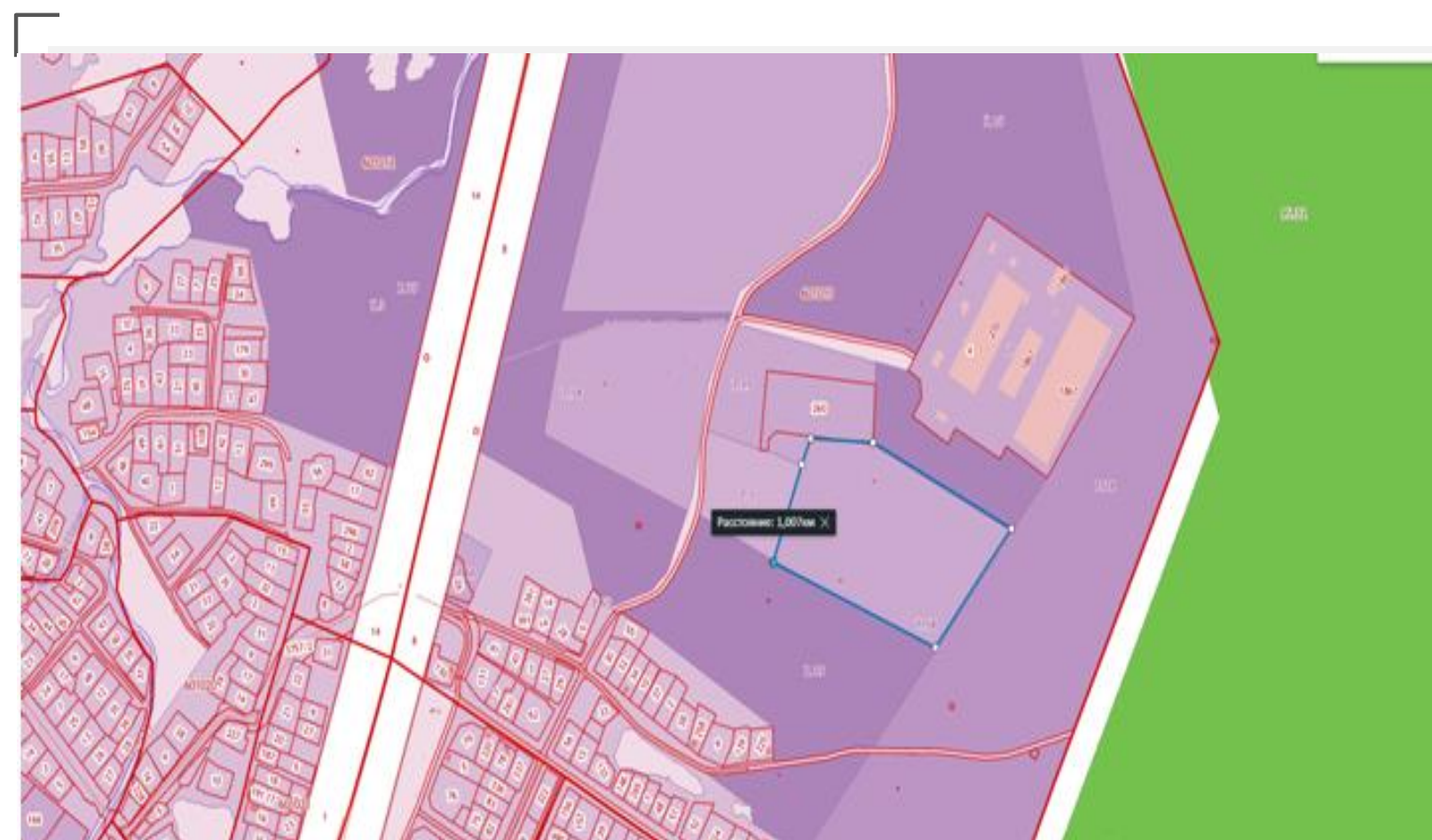


Подробная информация на [Инвестиционной карте Свердловской области](#)

# СВЕДЕНИЯ О СВОБОДНЫХ ЗЕМЕЛЬНЫХ УЧАСТКАХ, РАСПОЛОЖЕННЫХ НА ТЕРРИТОРИИ КИРОВГРАДСКОГО ГОРОДСКОГО ОКРУГА

## Земельный участок №5

Кадастровый номер	отсутствует
Адрес земельного участка	Свердловская область, город Кировград, Поселок Нейво-Рудянка, ул. Максима Горького, южнее здания 1А
Площадь, кв.м	75000
Категория земель	Земли населенных пунктов
Вид разрешенного использования	промышленное
Технологическое подключение (присоединение) к сетям электро-, газо-, водо-, теплоснабжения и водоотведения	Возможность имеется, при условии строительства дополнительных сетей
Контакты	Агафонова Ольга Михайловна – заведующий отделом архитектуры, главный архитектор, тел. 8-34357-6-02-26 доб. 2123, kirovgrad@inbox.ru



Подробная информация на [Инвестиционной карте  
Свердловской области](#)



# СВЕДЕНИЯ ОБ ИНВЕСТИЦИОННЫХ ПЛОЩАДКАХ, РАСПОЛОЖЕННЫХ НА ТЕРРИТОРИИ КИРОВГРАДСКОГО ГОРОДСКОГО ОКРУГА

## Инвестиционная площадка №1

Наименование площадки	Земельный участок 86.3 га в жилом районе "Новый Северный" (Свердловская область, город Кировград, северная часть города)
Тип площадки	Гринфилд
Свободная площадь, кв.м	86,3 га
Технологическое подключение (присоединение) к сетям электро-, газо-, водо-, теплоснабжения и водоотведения	Газ - надземный газопровод высокого давления II категории (Ру факт. 0,6 МПа, Ру расч. 1,2 МПа Ду 200 мм из стальных труб, проложенный к п. Левиха – п. Карпушиха), теплоснабжение -предусмотреть автономный источник теплоснабжения, электроэнергия -есть возможность подключения, водоснабжение -Ежовский водозабор, водоотведение-1300м <sup>3</sup> /сут возможно при условии проведения гидравлического расчета с возможной установкой канализационно-насосной станции и реконструкции очистных сооружений, либо автономные блочные очистные,
Контакты	Агафонова Ольга Михайловна, заведующий отделом архитектуры администрации Кировградского городского округа – главный архитектор, телефон 8(34357) 60226 доб. 2123, kirovgrad@inbox.ru



Подробная информация на [Инвестиционной карте](#)  
Свердловской области



# СВЕДЕНИЯ ОБ ИНВЕСТИЦИОННЫХ ПЛОЩАДКАХ, РАСПОЛОЖЕННЫХ НА ТЕРРИТОРИИ КИРОВГРАДСКОГО ГОРОДСКОГО ОКРУГА

## Инвестиционная площадка №2

Наименование площадки	Земельный участок 13.5 га в юго-восточной части г. Кировграда (Свердловская область, город Кировград, юго-восточная часть)
Тип площадки	Гринфилд
Свободная площадь, кв.м	13,5 га
Технологическое подключение (присоединение) к сетям электро-, газо-, водо-, теплоснабжения и водоотведения	Газ - есть возможность подключения (до 50 куб. м/час) в пределах 1 км от границ площадки, теплоснабжение, электроэнергия, водоснабжение, водоотведение --есть возможность подключения в пределах 1 км от границ площадки
Контакты	Агафонова Ольга Михайловна, заведующий отделом архитектуры администрации Кировградского городского округа – главный архитектор, телефон 8(34357) 60226 доб. 2123, kirovgrad@inbox.ru



Подробная информация на [Инвестиционной карте Свердловской области](#)

[Инвестиционная карта Свердловской области](#)

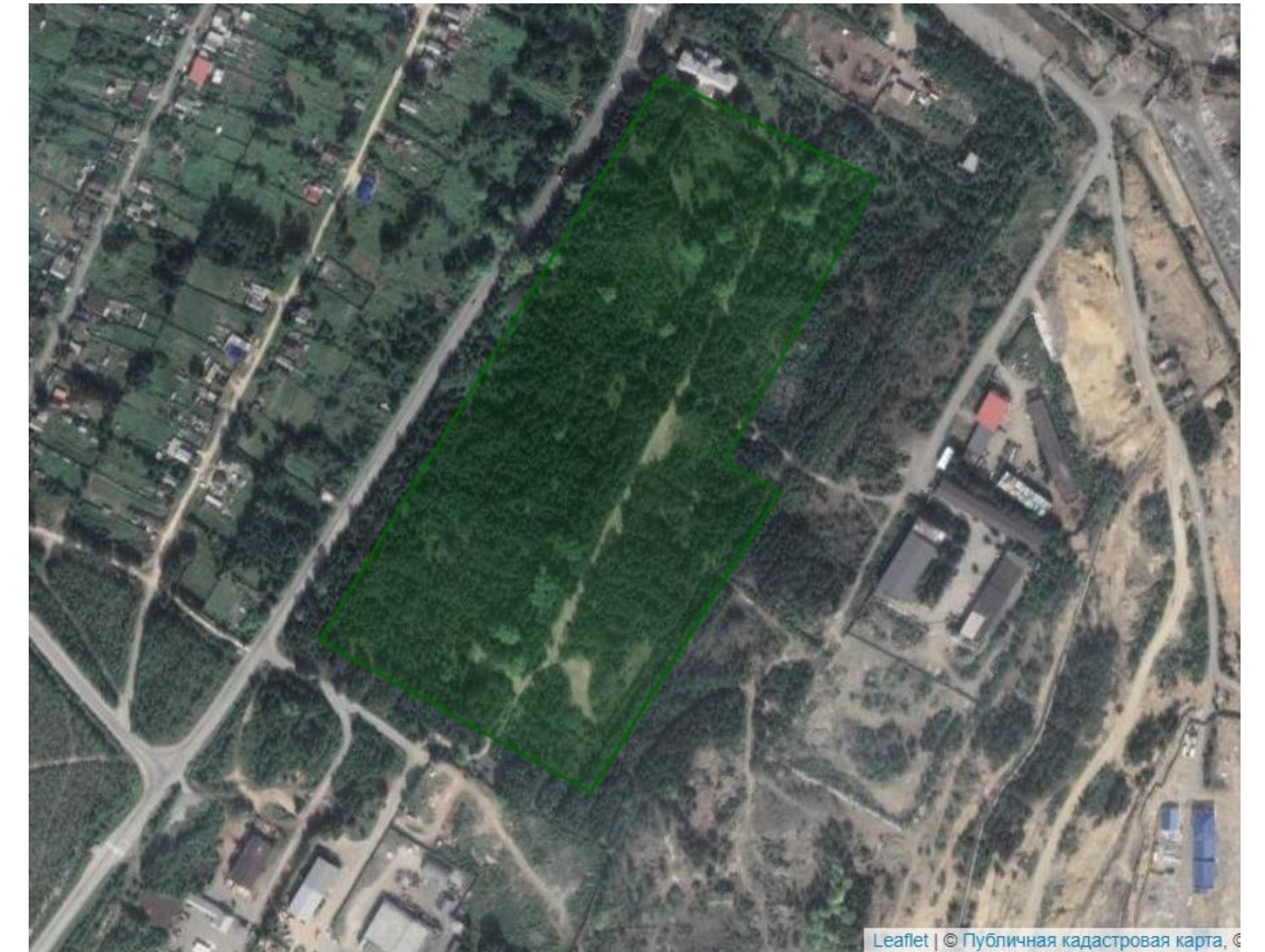


# СВЕДЕНИЯ ОБ ИНВЕСТИЦИОННЫХ ПЛОЩАДКАХ, РАСПОЛОЖЕННЫХ НА ТЕРРИТОРИИ КИРОВГРАДСКОГО ГОРОДСКОГО ОКРУГА

## Инвестиционная площадка №3

Наименование площадки	Земельный участок 12 га ул. Урицкого в городе Кировграде (Свердловская область, город Кировград, в 230 метрах юго-западнее промплощадки филиала «Производство полиметаллов» АО «Уралэлектромедь»)
Тип площадки	Гринфилд
Свободная площадь, кв.м	12 га
Технологическое подключение (присоединение) к сетям электро-, газо-, водо-, теплоснабжения и водоотведения	Газ ,теплоснабжение, электроэнергия, водоснабжение, водоотведение --есть возможность подключения в_пределах 1 км от границ площадки
Контакты	Агафонова Ольга Михайловна, заведующий отделом архитектуры администрации Кировградского городского округа – главный архитектор, телефон 8(34357) 60226 доб. 2123, kirovgrad@inbox.ru

Инвестиционный профиль Кировградского городского округа



Подробная информация на [Инвестиционной карте](#)  
Свердловской области

[Инвестиционная карта](#)  
[Свердловской области](#)



# СВЕДЕНИЯ ОБ ИНВЕСТИЦИОННЫХ ПЛОЩАДКАХ, РАСПОЛОЖЕННЫХ НА ТЕРРИТОРИИ КИРОВГРАДСКОГО ГОРОДСКОГО ОКРУГА

## Инвестиционная площадка №4

Наименование площадки	Земельный участок 12 га ул. Урицкого в городе Кировграде (Свердловская область, город Кировград, улица Шуралинская, в 300 метрах восточнее здания газораспределительной площадки)
Тип площадки	Гринфилд
Свободная площадь, кв.м	4,5 га
Технологическое подключение (присоединение) к сетям электро-, газо-, водо-, теплоснабжения и водоотведения	Газ - есть возможность подключения в пределах 0,5 км от границ площадки , теплоснабжение - автономный источник, электроэнергия - есть возможность подключения в пределах 0,5 км от границ площадки , водоснабжение -автономный источник, водоотведение --автономный источник
Контакты	Агафонова Ольга Михайловна, заведующий отделом архитектуры администрации Кировградского городского округа – главный архитектор, телефон 8(34357) 60226 доб. 2123, kirovgrad@inbox.ru



Подробная информация на [Инвестиционной карте Свердловской области](#)

[Инвестиционная карта Свердловской области](#)



# СВЕДЕНИЯ ОБ ИНВЕСТИЦИОННЫХ ПЛОЩАДКАХ, РАСПОЛОЖЕННЫХ НА ТЕРРИТОРИИ КИРОВГРАДСКОГО ГОРОДСКОГО ОКРУГА

## Инвестиционная площадка №5

Наименование площадки	Земельный участок 14.6 га ул. Шуралинская в городе Кировграде (Свердловская область, город Кировград, улица Шуралинская, в 100 метрах северо-западнее полигона ТБО)
Тип площадки	Гринфилд
Свободная площадь, кв.м	14,6 га
Технологическое подключение (присоединение) к сетям электро-, газо-, водо-, теплоснабжения и водоотведения	Газ ,теплоснабжение, электроэнергия, водоснабжение, водоотведение --есть возможность подключения в_пределах 0,5 км от границ площадки
Контакты	Агафонова Ольга Михайловна, заведующий отделом архитектуры администрации Кировградского городского округа – главный архитектор, телефон 8(34357) 60226 доб. 2123, kirovgrad@inbox.ru



Подробная информация на [Инвестиционной карте Свердловской области](#)

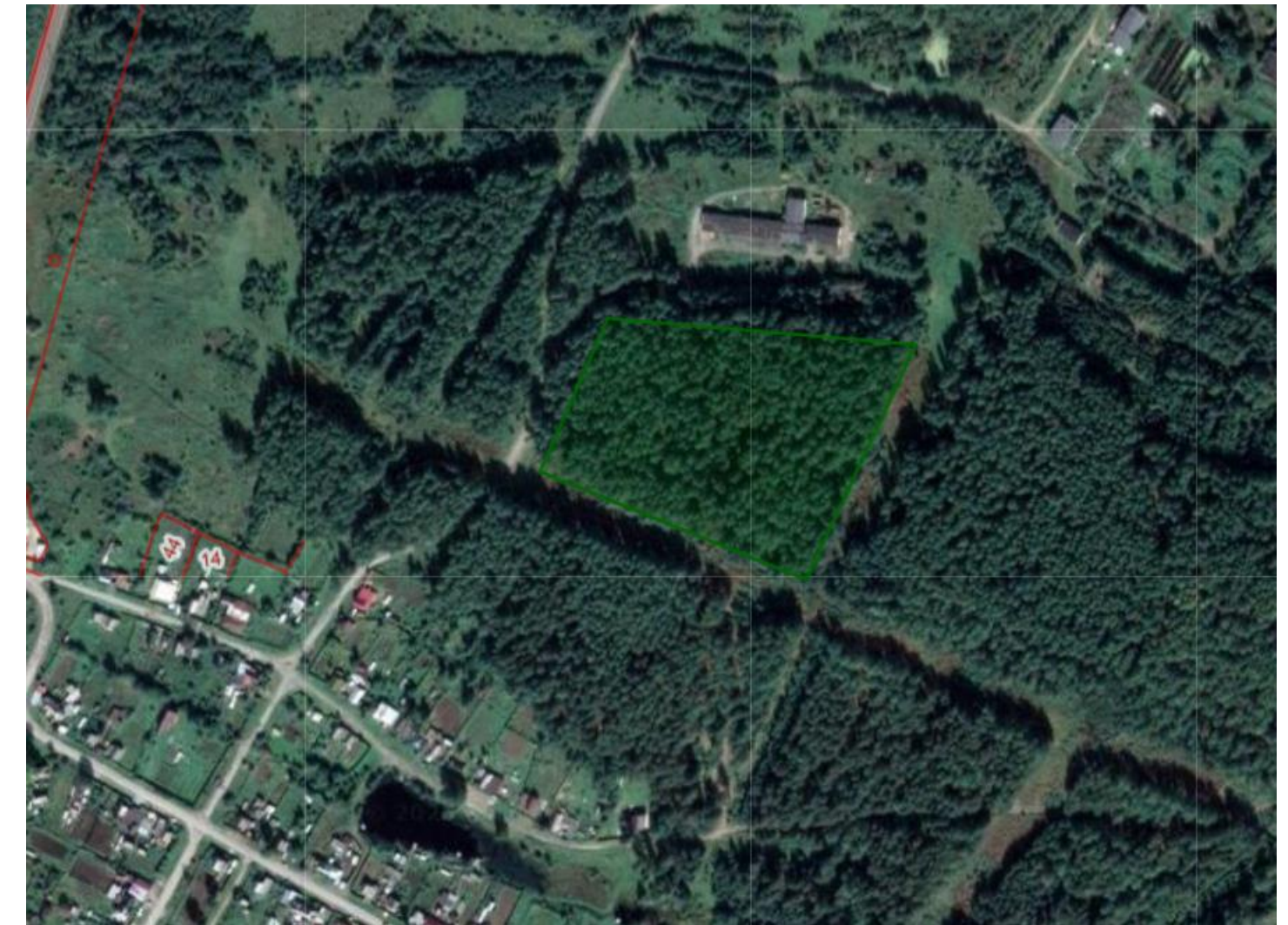
[Инвестиционная карта Свердловской области](#)



# СВЕДЕНИЯ ОБ ИНВЕСТИЦИОННЫХ ПЛОЩАДКАХ, РАСПОЛОЖЕННЫХ НА ТЕРРИТОРИИ КИРОВГРАДСКОГО ГОРОДСКОГО ОКРУГА

## Инвестиционная площадка №6

Наименование площадки	Земельный участок 2.9 га по ул. Максима Горького в п. Нейво-Рудянка (Свердловская область, город Кировград, поселок Нейво-Рудянка, улица Максима Горького, южнее здания 1Б)
Тип площадки	Гринфилд
Свободная площадь, кв.м	2,9 га
Технологическое подключение (присоединение) к сетям электро-, газо-, водо-, теплоснабжения и водоотведения	Газ- нет ,теплоснабжение -автономный источник, электроэнергия, водоснабжение, водоотведение --есть возможность подключения в_пределах 0,5 км от границ площадки
Контакты	Агафонова Ольга Михайловна, заведующий отделом архитектуры администрации Кировградского городского округа – главный архитектор, телефон 8(34357) 60226 доб. 2123, kirovgrad@inbox.ru



Подробная информация на [Инвестиционной карте Свердловской области](#)

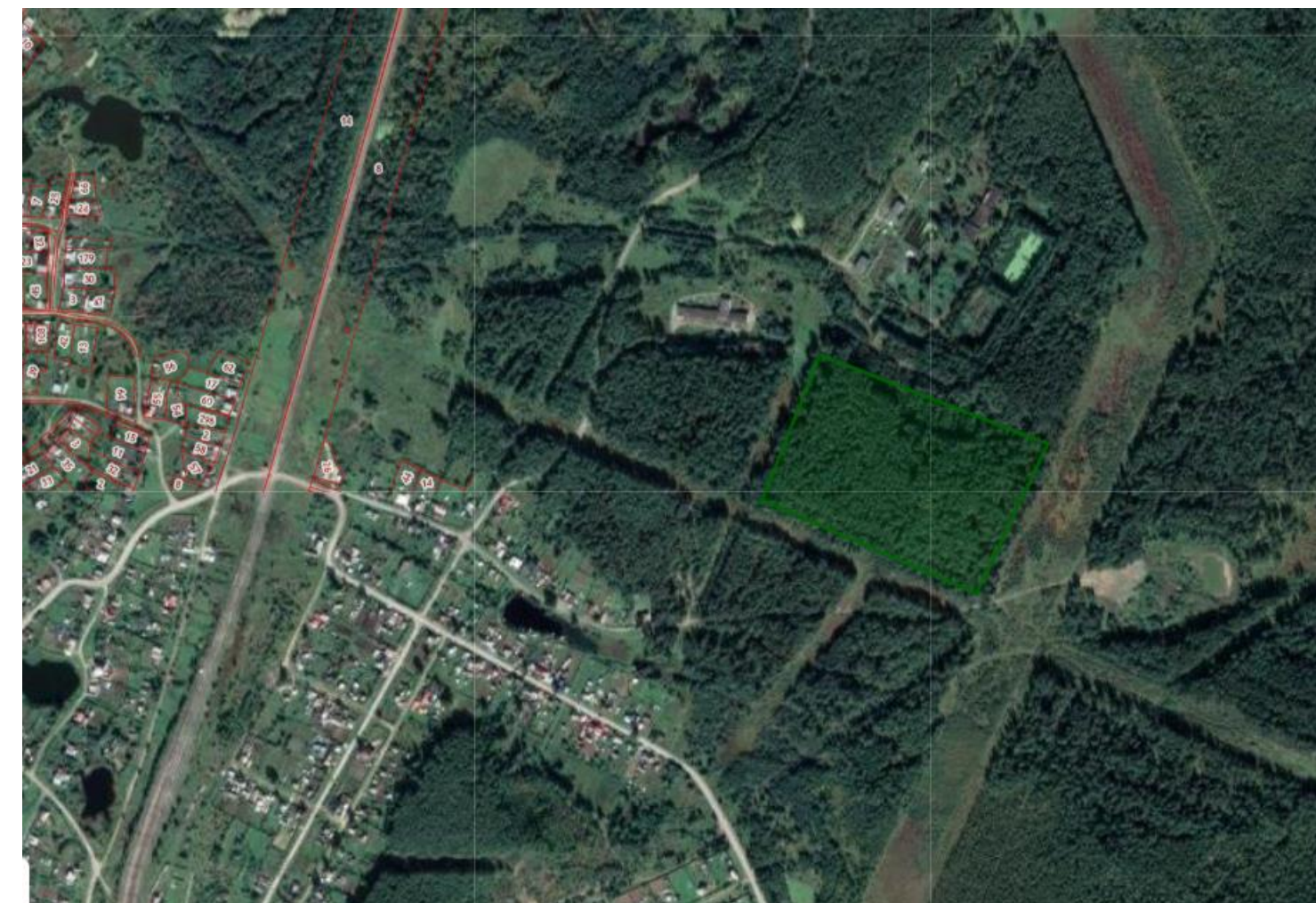
[Инвестиционная карта Свердловской области](#)



# СВЕДЕНИЯ ОБ ИНВЕСТИЦИОННЫХ ПЛОЩАДКАХ, РАСПОЛОЖЕННЫХ НА ТЕРРИТОРИИ КИРОВГРАДСКОГО ГОРОДСКОГО ОКРУГА

## Инвестиционная площадка №7

Наименование площадки	Земельный участок 7.5 га по ул. Максима Горького в п. Нейво-Рудянка (Свердловская область, город Кировград, поселок Нейво-Рудянка, улица Максима Горького, южнее здания 1Б)
Тип площадки	Гринфилд
Свободная площадь, кв.м	7,5 га
Технологическое подключение (присоединение) к сетям электро-, газо-, водо-, теплоснабжения и водоотведения	Газ- нет ,теплоснабжение -автономный источник, электроэнергия, водоснабжение, водоотведение --есть возможность подключения в_пределах 0,5 км от границ площадки
Контакты	Агафонова Ольга Михайловна, заведующий отделом архитектуры администрации Кировградского городского округа – главный архитектор, телефон 8(34357) 60226 доб. 2123, kirovgrad@inbox.ru



Подробная информация на [Инвестиционной карте Свердловской области](#)

[Инвестиционная карта Свердловской области](#)



# СВЕДЕНИЯ ОБ ИНВЕСТИЦИОННЫХ ПЛОЩАДКАХ, РАСПОЛОЖЕННЫХ НА ТЕРРИТОРИИ КИРОВГРАДСКОГО ГОРОДСКОГО ОКРУГА

## Инвестиционная площадка №8

Наименование площадки	Земельный участок 0.6 га в п. Левиха (Свердловская область, город Кировград, поселок Левиха, на перекрестке улиц Малышева и Куйбышева)
Тип площадки	Гринфилд
Свободная площадь, кв.м	0,6 га
Технологическое подключение (присоединение) к сетям электро-, газо-, водо-, теплоснабжения и водоотведения	Газ ,теплоснабжение, электроэнергия, водоснабжение, водоотведение --есть возможность подключения в_пределах 0,5 км от границ площадки
Контакты	Агафонова Ольга Михайловна, заведующий отделом архитектуры администрации Кировградского городского округа – главный архитектор, телефон 8(34357) 60226 доб. 2123, kirovgrad@inbox.ru



Подробная информация на [Инвестиционной карте Свердловской области](#)

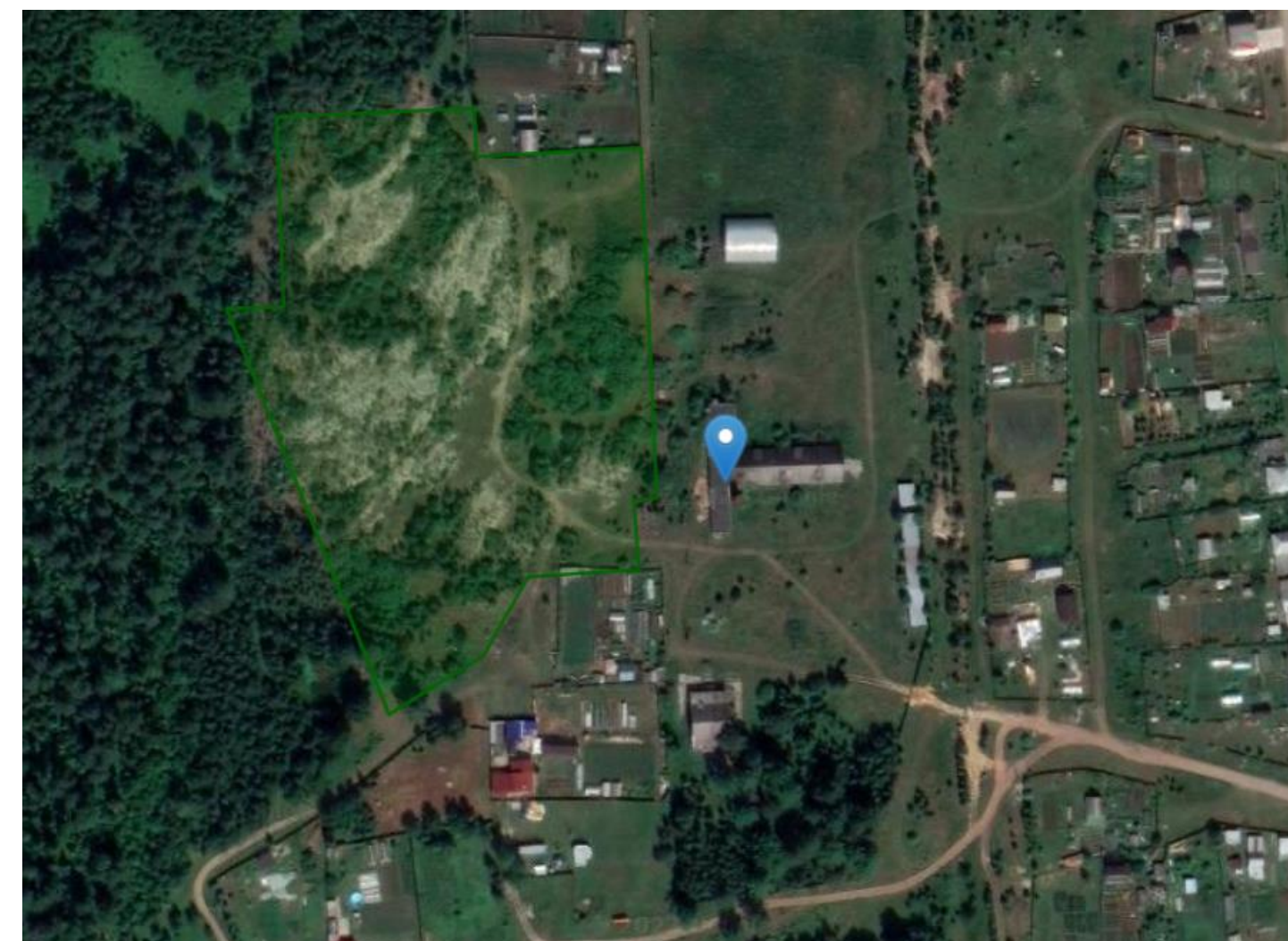
[Инвестиционная карта Свердловской области](#)



# СВЕДЕНИЯ ОБ ИНВЕСТИЦИОННЫХ ПЛОЩАДКАХ, РАСПОЛОЖЕННЫХ НА ТЕРРИТОРИИ КИРОВГРАДСКОГО ГОРОДСКОГО ОКРУГА

## Инвестиционная площадка №9

Наименование площадки	Земельный участок 1.9 га в п. Тепловая (Свердловская область, город Кировград, поселок Тепловая, у западной границы)
Тип площадки	Гринфилд
Свободная площадь, кв.м	1,9 га
Технологическое подключение (присоединение) к сетям электро-, газо-, водо-, теплоснабжения и водоотведения	Газ- нет ,теплоснабжение -автономный источник, электроэнергия, водоснабжение, водоотведение --есть возможность подключения в_пределах 0,5 км от границ площадки
Контакты	Агафонова Ольга Михайловна, заведующий отделом архитектуры администрации Кировградского городского округа – главный архитектор, телефон 8(34357) 60226 доб. 2123, kirovgrad@inbox.ru



Подробная информация на [Инвестиционной карте Свердловской области](#)

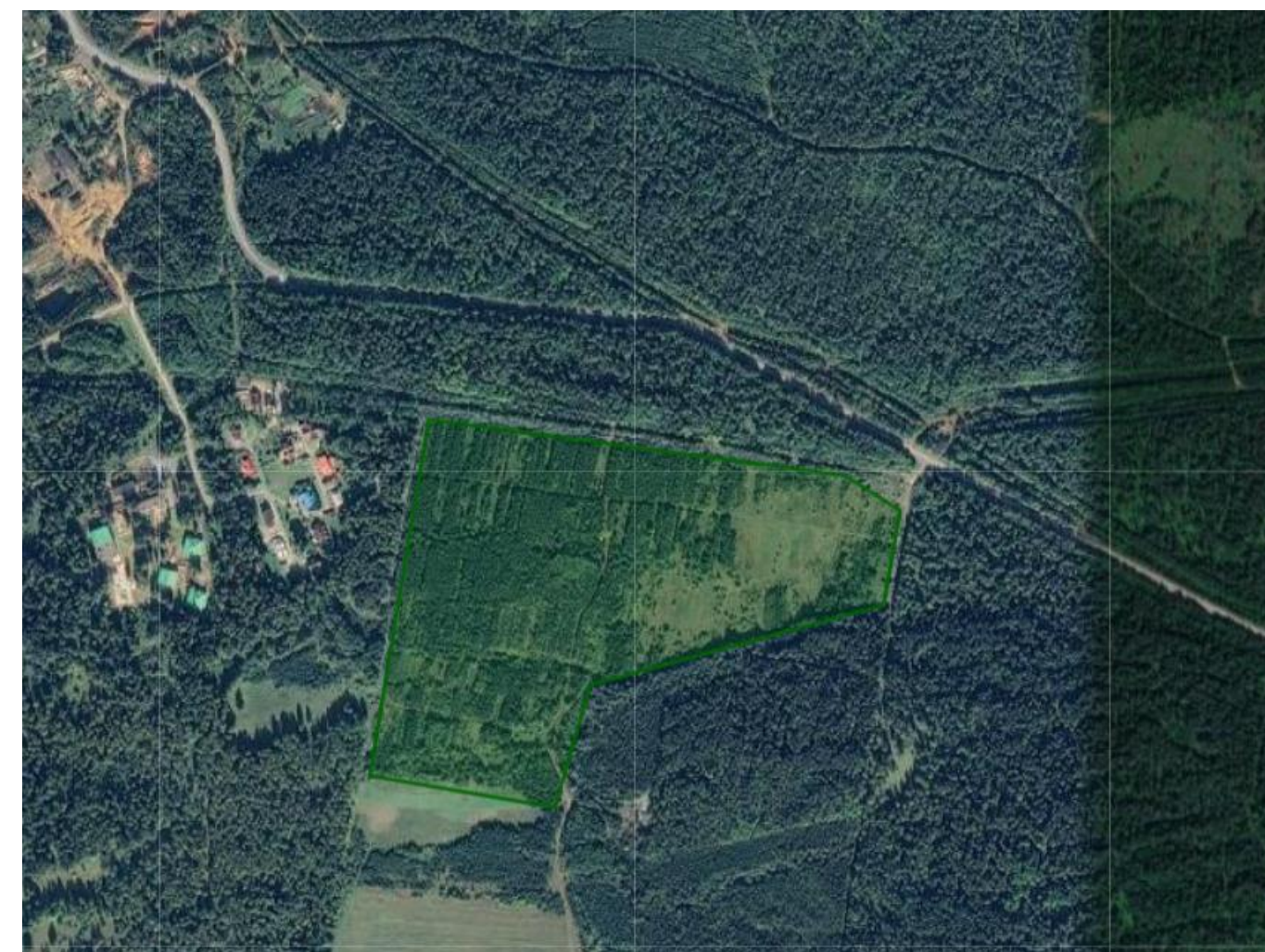
[Инвестиционная карта Свердловской области](#)



# СВЕДЕНИЯ ОБ ИНВЕСТИЦИОННЫХ ПЛОЩАДКАХ, РАСПОЛОЖЕННЫХ НА ТЕРРИТОРИИ КИРОВГРАДСКОГО ГОРОДСКОГО ОКРУГА

## Инвестиционная площадка №10

Наименование площадки	Земельный участок 24.2 га у горы Ежовая (гСвердловская область, город Кировград, поселок Ежовский, южная часть)
Тип площадки	Гринфилд
Свободная площадь, кв.м	24,2 га
Технологическое подключение (присоединение) к сетям электро-, газо-, водо-, теплоснабжения и водоотведения	Газ -есть возможность подключения в пределах 1км от границ площадки, теплоснабжение - автономный, электроэнергия -есть возможность подключения в_пределах 5 км от границ площадки., водоснабжение, водоотведение - автономный
Контакты	Агафонова Ольга Михайловна, заведующий отделом архитектуры администрации Кировградского городского округа – главный архитектор, телефон 8(34357) 60226 доб. 2123, kirovgrad@inbox.ru



Подробная информация на [Инвестиционной карте Свердловской области](#)

[Инвестиционная карта Свердловской области](#)



Свердловская  
область



Кировградский  
городской округ

Инвестиционный профиль

КИРОВГРАДСКИЙ  
ГОРОДСКОЙ ОКРУГ

Адрес: 624140, Свердловская  
область, город Кировград,  
ул. Свердлова,44, телефон: 8(34357)  
6-02-26 , e-mail: kirovgrad@inbox.ru